



RESERVE YA SU APARTAMENTO PARA ESTA TEMPORADA

PLAYAS DEL SUR - P5-0C



Consulte Disponibilidad y Presupuesto en:

**<http://www.venavera.com>
+34 950 652 875**

Apartamento de 45 m2, planta baja con terraza, 1 dormitorio con armario empotrado, 1 cama de 1,35 en dormitorio principal, 1 baño completo con ducha, salón-comedor con sofá cama de 1.35, cocina completa y amplia terraza de 18 m2 con salida al aparcamiento. Cocina con menaje completo, frigorífico, lavadora, televisión, microondas, plancha, batidora, tostador y cafetera.

Orientación Oeste. Equipado con A/A frío/calor en dormitorio y salón. 1 plaza de garaje, piscinas comunitarias. Amplias zonas ajardinadas y de paseo y zona de columpios para niños. TOTALMENTE amueblado y equipado. A 600 m. de la playa.

Vera (Almería)
dirección: **URB. ALTOS NUEVO VERA**

Descripción:

Apartamento P5-0C. Acogedor y cómodo apartamento de 45 m2 en planta baja con terraza y orientación oeste. Dispone de 1 dormitorio con armario empotrado, 1 cama de 1,35 en dormitorio principal, 1 cuarto de baño completo con ducha, salón-comedor con sofá cama de 1,35 y salida a una terraza de 18 m2 con salida directa al aparcamiento. Tiene cocina completa. Apartamento equipado con aire acondicionado en dormitorio y salón, con menaje completo, frigorífico, lavadora, televisión, microondas, plancha, batidora, tostador y cafetera.

Urbanización de lujo, privada, completamente cerrada. Dispone de amplias zonas ajardinadas, bonitas piscinas comunitarias, plazas de aparcamiento y zona de columpios para niños. Situada en una de las principales zonas comerciales de Vera Playa. También muy cerca se encuentra el Club Deportivo Puerto Rey que dispone de instalaciones deportivas de tenis, paddle, gimnasio y cafetería. La urbanización se encuentra a unos 600 m. de la playa "El Playazo" (7 km. de largo y más de 100m. de ancho) y muy cerca de los centros comerciales "Hispania" (con un Consum, a 1.000m. de la urbanización) "Vera Plaza" con gran oferta de cafeterías, heladerías, restaurantes y cajero automático y "La Esquina de Puerto Rey", donde podrá encontrar un gran comercio asiático, cibercafé, ...

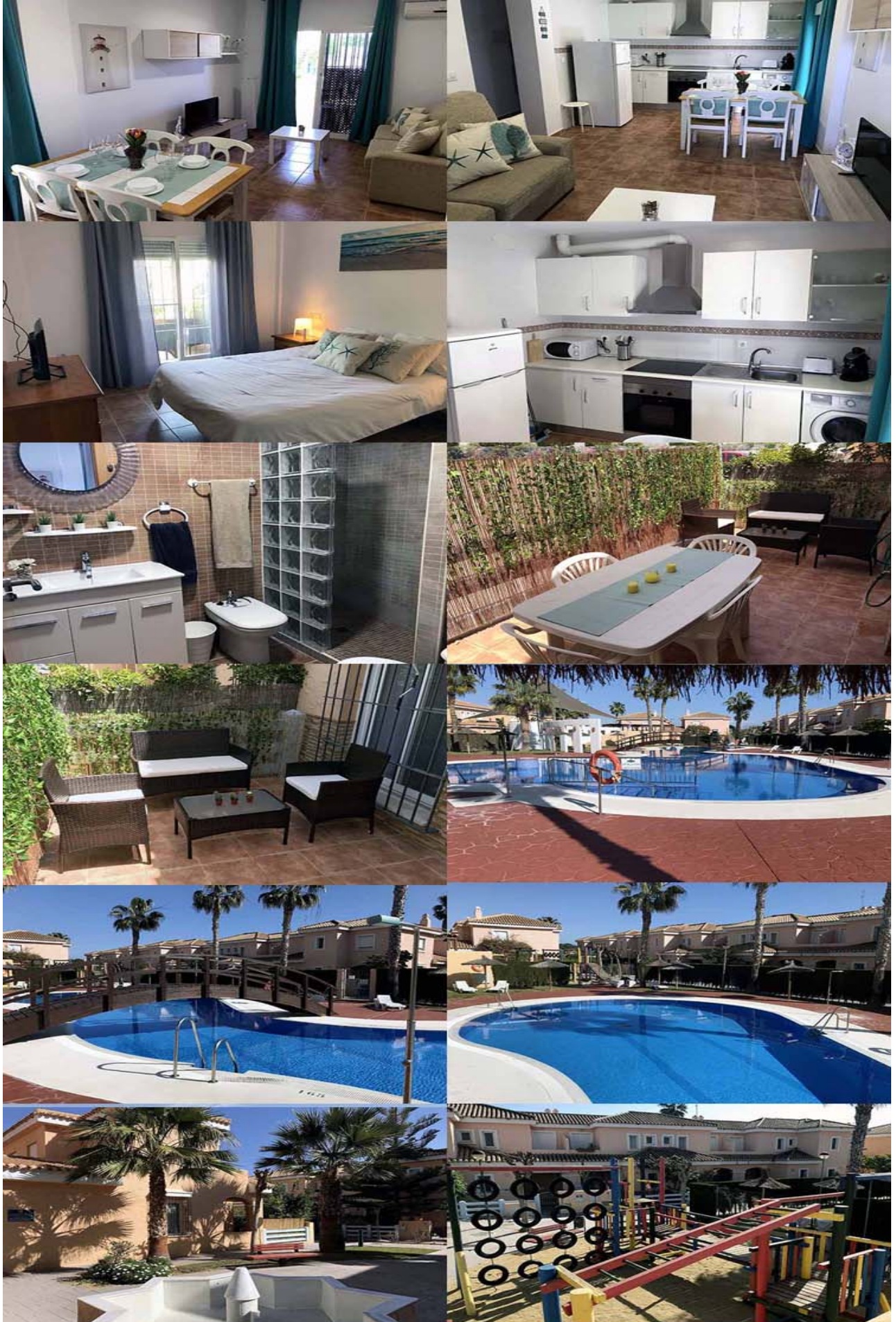
En los alrededores de la zona podrán encontrar un Parque Acuático, Gimnasio, Pistas de Tenis y Pádel, escuela de vela, centro de buceo, aeroclub de ultraligeros a motor, club hípico y pista de mini-cars, club de pesca y actividades de pesca y submarinismo. Además existen 5 Campos de golf en un radio de 30 km. Muy cerca de Garrucha, pintoresco pueblo con un espléndido Puerto Pesquero y Deportivo, y de Mojácar, un hermoso pueblo de estilo árabe levantado sobre un pico de Sierra Cabrera. A 20Km comienza el parque natural de Cabo de Gata con sus magníficas playas vírgenes de agua cristalina y sus fondos marinos protegidos ideales para la práctica del submarinismo.

Excelentes comunicaciones, a cinco minutos de la autopista A-7 que une Vera con Almería, resto de Andalucía, Murcia, Alicante y Madrid. A media hora del Aeropuerto de Almería y a pocos minutos de los Puertos Deportivos de Garrucha y Villaricos. Desde el 2007 se cuenta con la nueva autopista que conecta Vera con Cartagena y la Manga del Mar Menor.

Para Reservas Consulte: **<http://www.VenAVera.com> +34 950 652 875**



RESERVE YA SU APARTAMENTO PARA ESTA TEMPORADA



Para Reservas Consulte: <http://www.VenAVera.com> +34 950 652 875